



Windows Server Update Services

3 Mai

Cuprins

- ▶ Actualizări
- ▶ WSUS
- ▶ WSUS – how it works
- ▶ Arhitectura WSUS
- ▶ Configurare client

De unde se fac actualizările

- ▶ Windows Update
 - ❑ Folosit doar pentru actualizarea sistemului de operare
 - ❑ <http://update.microsoft.com/windowsupdate>
- ▶ Microsoft Update
 - ❑ <http://update.microsoft.com/microsoftupdate>
 - ❑ Patches
 - ❑ Windows
 - ❑ Office
 - ❑ Exchange
 - ❑ și multe altele
- ▶ Aceeași structură
- ▶ Diagnosticare similară


Microsoft Update este opțional

- ▶ Pentru Windows XP actualizările MU trebuie realizate de utilizator




The screenshot displays the Microsoft Update website in Internet Explorer. The browser window title is "Microsoft Update - Microsoft Internet Explorer". The address bar shows the URL: <http://update.microsoft.com/microsoftupdate/v6/muoptdefault.aspx?ln=en&returnurl=http://update.microsoft.com/microsoftupdate/v6/default.aspx?ln=en-us>. The page content includes a "Welcome to Microsoft Update" banner with a "New!" badge, a "Try Microsoft Update today" heading, and a "Start Now" button. Below this, there are sections for "Benefits", "Works with Automatic Updates", and "Options". The "Options" section lists: "Review your update history", "Restore hidden updates", "Change settings", "FAQ", "Get help and support", and "Use administrator options". On the right side, there is a "Checking for the latest updates for your computer..." progress bar with five green segments.

Dezactivarea actualizărilor











- ▶ Mult mai ușor de administrat
- ▶ Se poate dezinstala orice actualizare

Review your Update History
If an update failed to install, click the Failed icon  to learn how to solve the problem.

Note: To remove an update, go to **Add and Remove Programs** in your Control Panel.

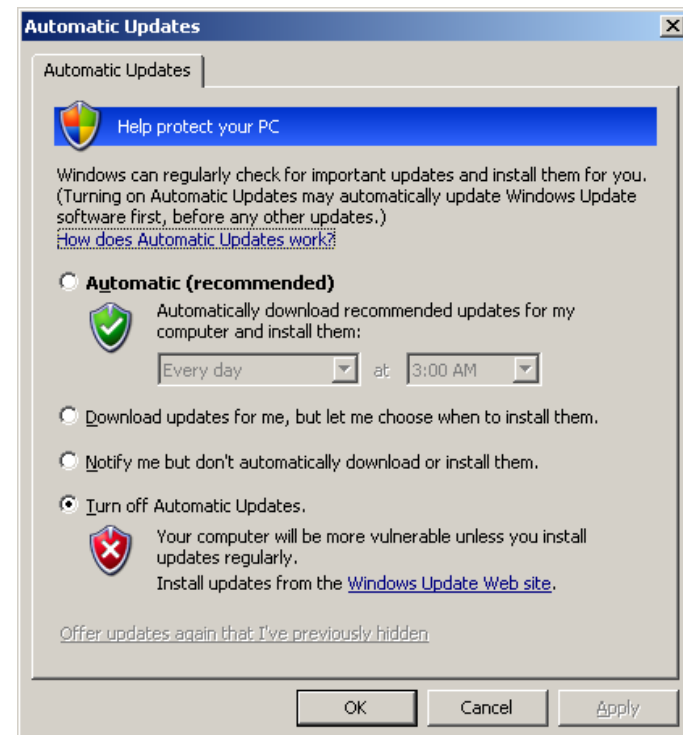
Key:  = Succeeded  = Cancelled  = Failed

[Print Current](#) | [Print All](#)

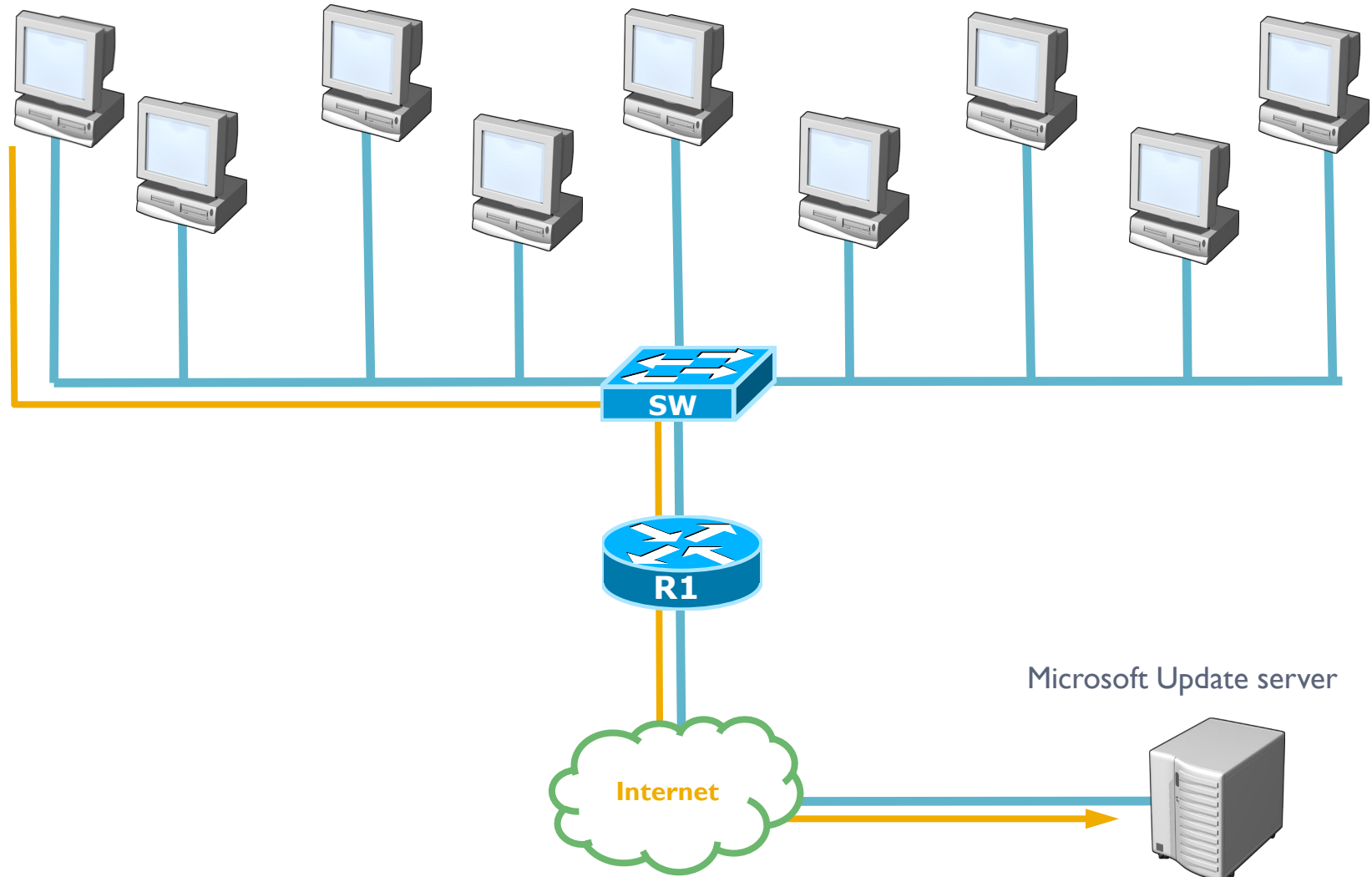
Product	Update	Status	Date	Source
Office 2003	Update for Outlook 2003 Junk Email Filter (KB896999)		Saturday, June 18, 2005	Microsoft Update website
Windows XP family	Windows Malicious Software Removal Tool - June 2005 (KB890830)		Saturday, June 18, 2005	Microsoft Update website
Windows XP family	Security Update for Windows XP (KB893066)		Saturday, June 18, 2005	Microsoft Update website
Windows XP family	Cumulative Security Update for Internet Explorer for Windows XP Service Pack 2 (KB883939)		Saturday, June 18, 2005	Microsoft Update website
Windows XP family	Security Update for Windows XP (KB896428)		Saturday, June 18, 2005	Microsoft Update website
Windows XP family	Security Update for Windows XP (KB896422)		Saturday, June 18, 2005	Microsoft Update website
Windows XP family	Security Update for Windows XP (KB890046)		Saturday, June 18, 2005	Microsoft Update website
Windows XP family	Security Update for Windows XP (KB896358)		Saturday, June 18, 2005	Microsoft Update website
Office 2003	Security Update for Word 2003 (KB887979)		Saturday, June 18, 2005	Microsoft Update website
Office 2002/XP	Visio 2002 Service Pack 2		Saturday, June 18, 2005	Microsoft Update website

Controlul WU

- ▶ Descărcarea și instalarea automată
- ▶ Doar descărcarea automată
- ▶ Notificarea atunci când există noi actualizări
- ▶ Fără actualizări



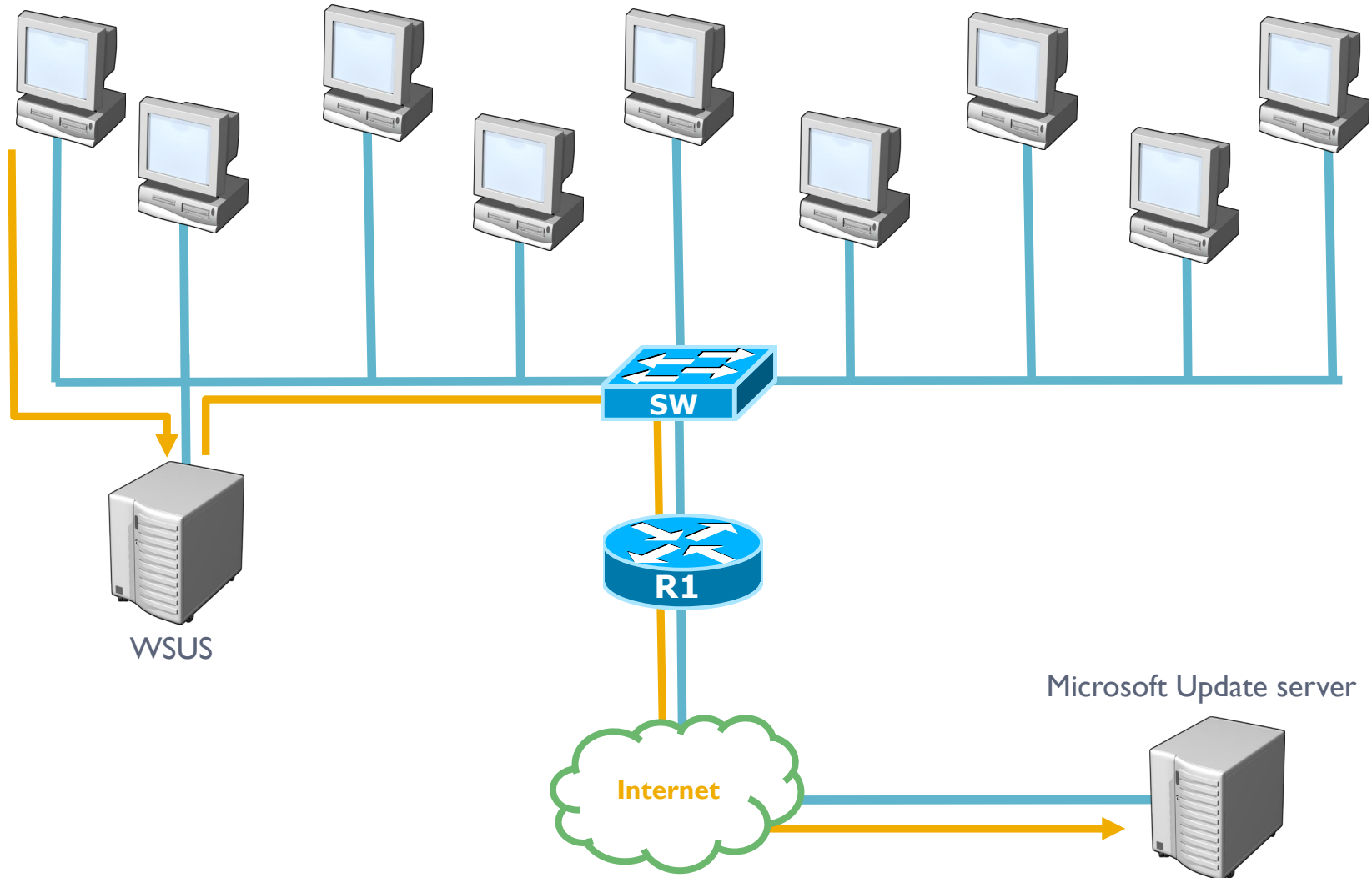
How updates work



Probleme

- ▶ Fiecare client descarcă actualizările separat
- ▶ Folosirea neeficientă de bandă
- ▶ Nu se pot selecta tipurile de actualizări
- ▶ Acceptarea de actualizări pentru fiecare client

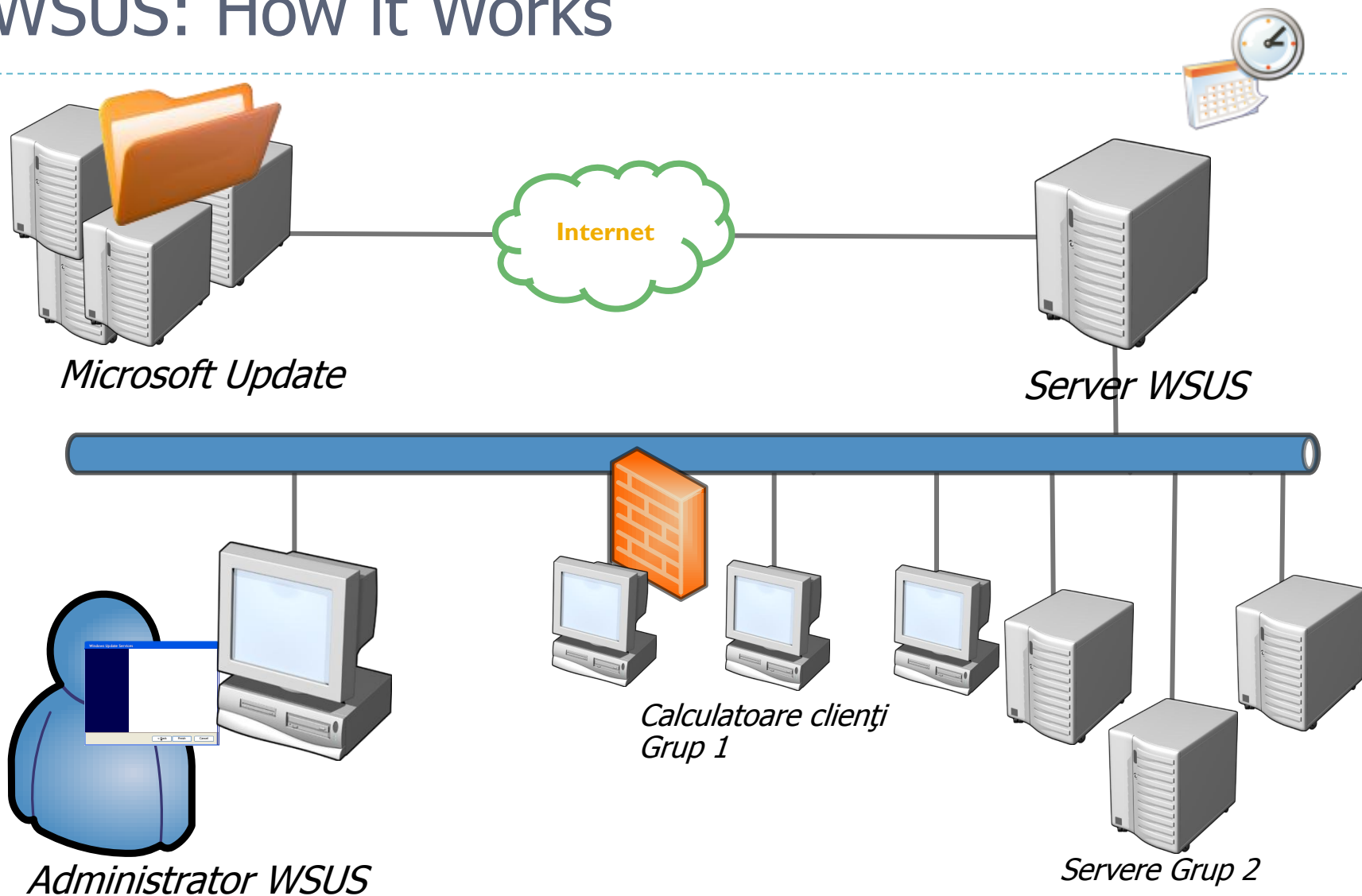
WSUS – how updates work



WSUS

- ▶ Aplicație independentă ce poate fi instalată pe un server local
- ▶ Descarcarea locală de actualizări
- ▶ Controlarea centralizată a tipurilor de actualizări
- ▶ Aprobare din partea administratorului
- ▶ Separarea clienților în grupuri

WSUS: How it Works



Clientul instalează actualizările aprobate de către administrator

Configurare WSUS

- ▶ Configurarea grupurilor
 - ❑ Client-side
 - ❑ Server-side
- ▶ Administrator control
 - ❑ Poate scana calculatoarele pentru actualizări
 - ❑ Aproba actualizările ce vor fi instalate
 - ❑ Poate forța o dată limită la care actualizările trebuie efectuate
 - ❑ Actualizări separate pentru grupuri separate
 - ❑ Configurează intervalul de verificare pentru client
 - ❑ Configurează comportamentul pentru instalare
 - ❑ Configurează portul pe care ascultă serverul

WSUS: Servicii

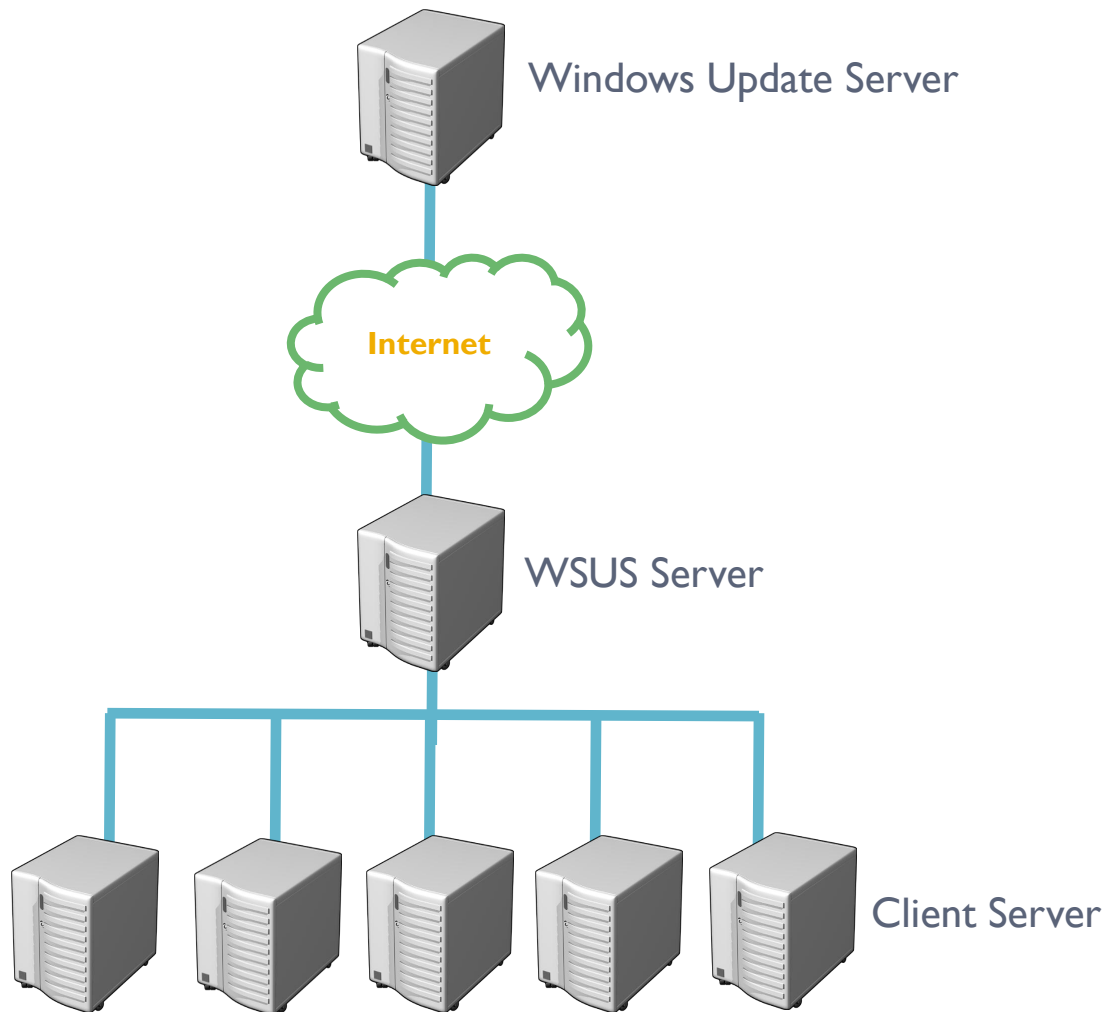
- ▶ WSUS se sincronizează automat cu Microsoft Update
- ▶ Clientul trebuie configurat să folosească serverul de WSUS

Aplicații suportate	Windows Update	Microsoft Update
Windows (2000 SP3+, XP+, WS2003)	√	√
Office (XP & 2003)		√
SQL Server 2000, MSDE 2000		√
Exchange 2003		√
Additional products over time		√

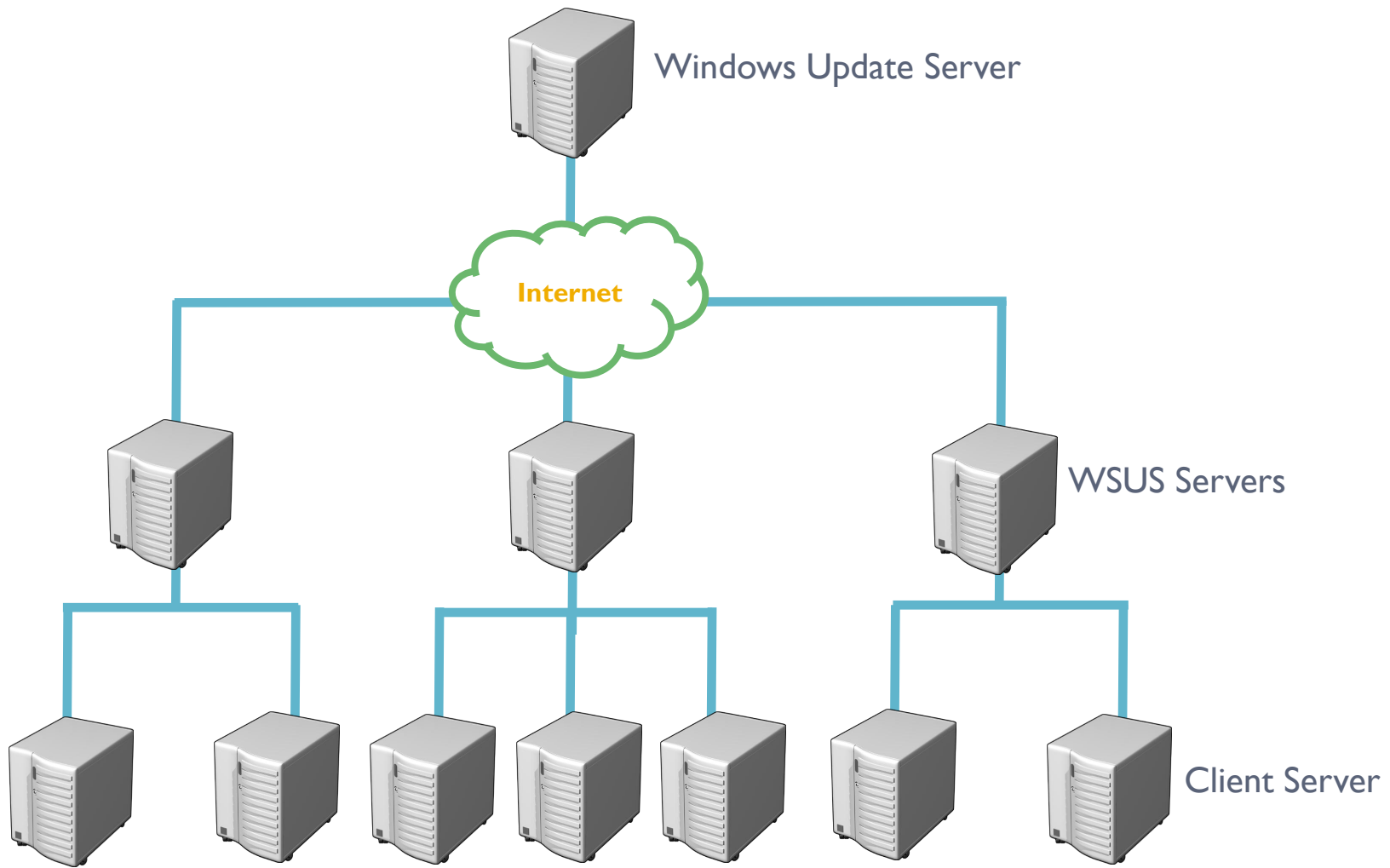
Clasificarea tipurilor de actualizări

Tipuri de actualizări	Descriere
Critical updates	Actualizări pentru bug-uri non-securitate critice.
Definition updates	Actualizări pentru definiții de viruși.
Drivers	Actualizări pentru componente software ce pot recunoște hardware nou.
Feature packs	Noi îmbunătățiri ale unui produs software, de obicei incluse în următoarea versiune.
Security updates	Actualizări ce adresează probleme de securitate din diferite aplicații.
Service packs	Pachet pentru actualizări ce cuprinde toate tipurile de actualizări prezentate mai sus.
Tools	Noi unelte puse la dispoziția utilizatorului.
Update rollups	Pachet pentru actualizări specifice unui anumit produs, ex. Microsoft Office.
Updates	Actualizări generice ce adresează probleme non-critice sau care nu au un impact foarte mare asupra aplicației.

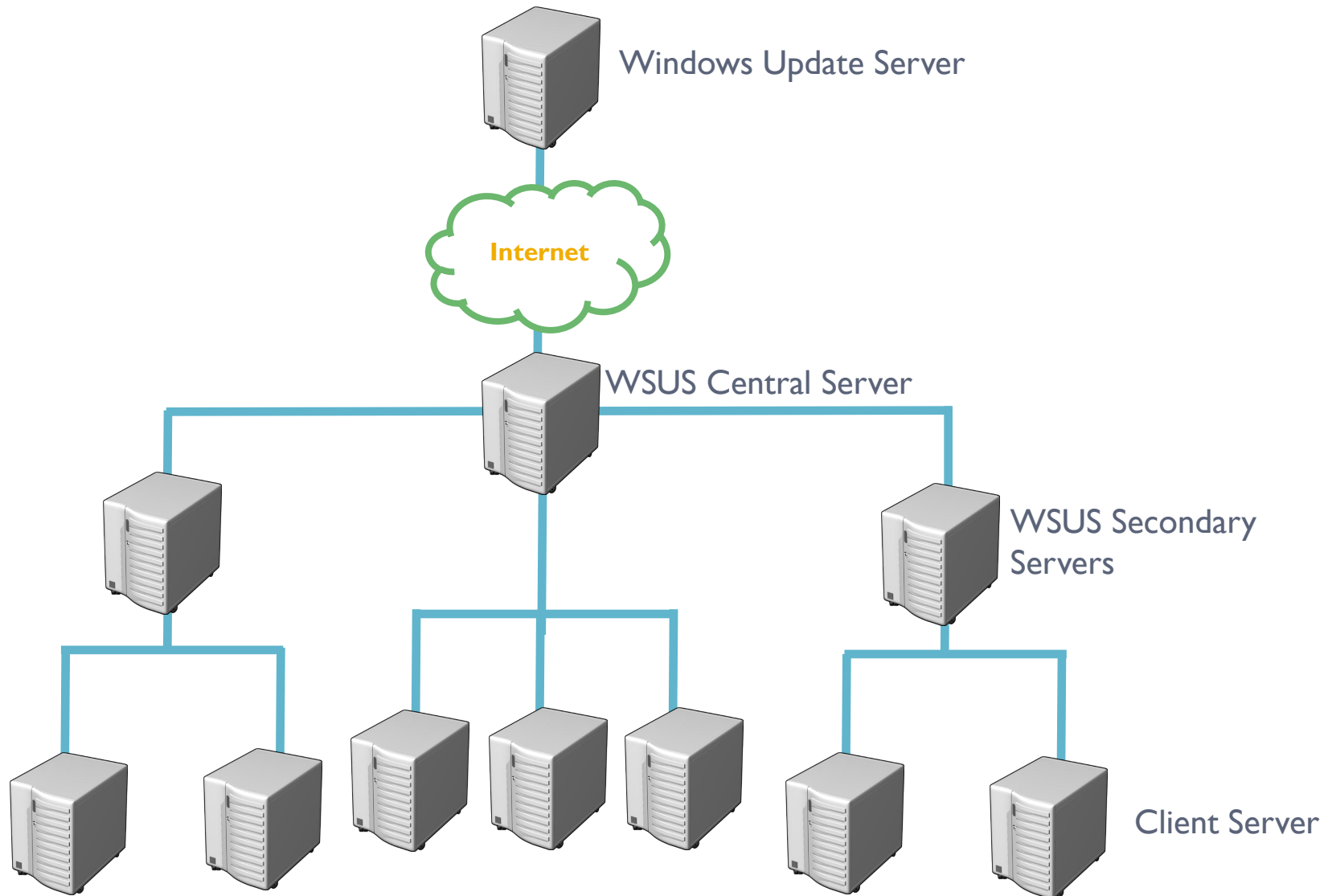
Arhitectură WSUS – un singur server



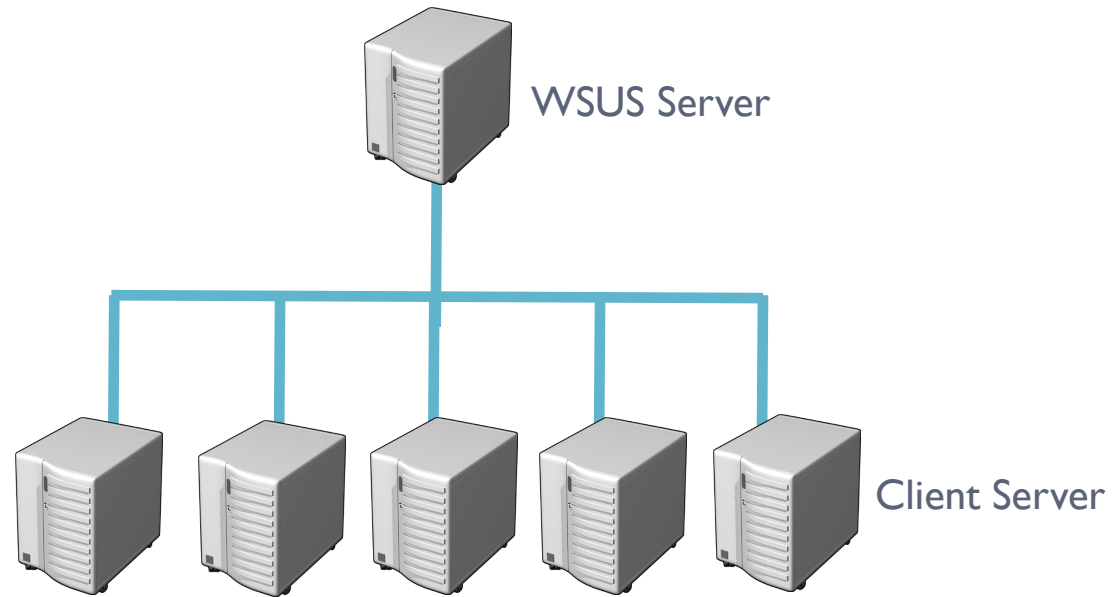
Arhitectură WSUS – servere independente



Arhitectură WSUS – servere sincronizate



Arhitectură WSUS – server offline



Configurarea clientului

- ▶ Activarea actualizărilor automate prin intermediul “Local Group Policy”
- ▶ Configurarea serverului de WSUS
- ▶ Configurarea diferitelor politici legate de modul în care se realizează actualizarea
- ▶ Configurarea grupului din care face parte clientul

Overview

**Windows
Server Update
Services**

**Configurare
client**

**WSUS – how it
works**

Actualizări

Arhitectura