



UNIUNEA EUROPEANĂ



GUVERNUL ROMÂNIEI



Instrumente Structurale
2007-2013



Platformă de e-learning și curriculum e-content pentru învățământul superior tehnic

Proiect nr. 154/323 cod SMIS – 4428 cofinanțat de prin Fondul European de Dezvoltare Regională “Investiții pentru viitorul dumneavoastră”.

Programul Operațional Sectorial Creșterea Competitivității Economice - POS CCE



UNIUNEA EUROPEANĂ



GUVERNUL ROMÂNIEI



Instrumente Structurale
2007-2013



Platformă de e-learning și curriculum e-content pentru învățământul superior tehnic

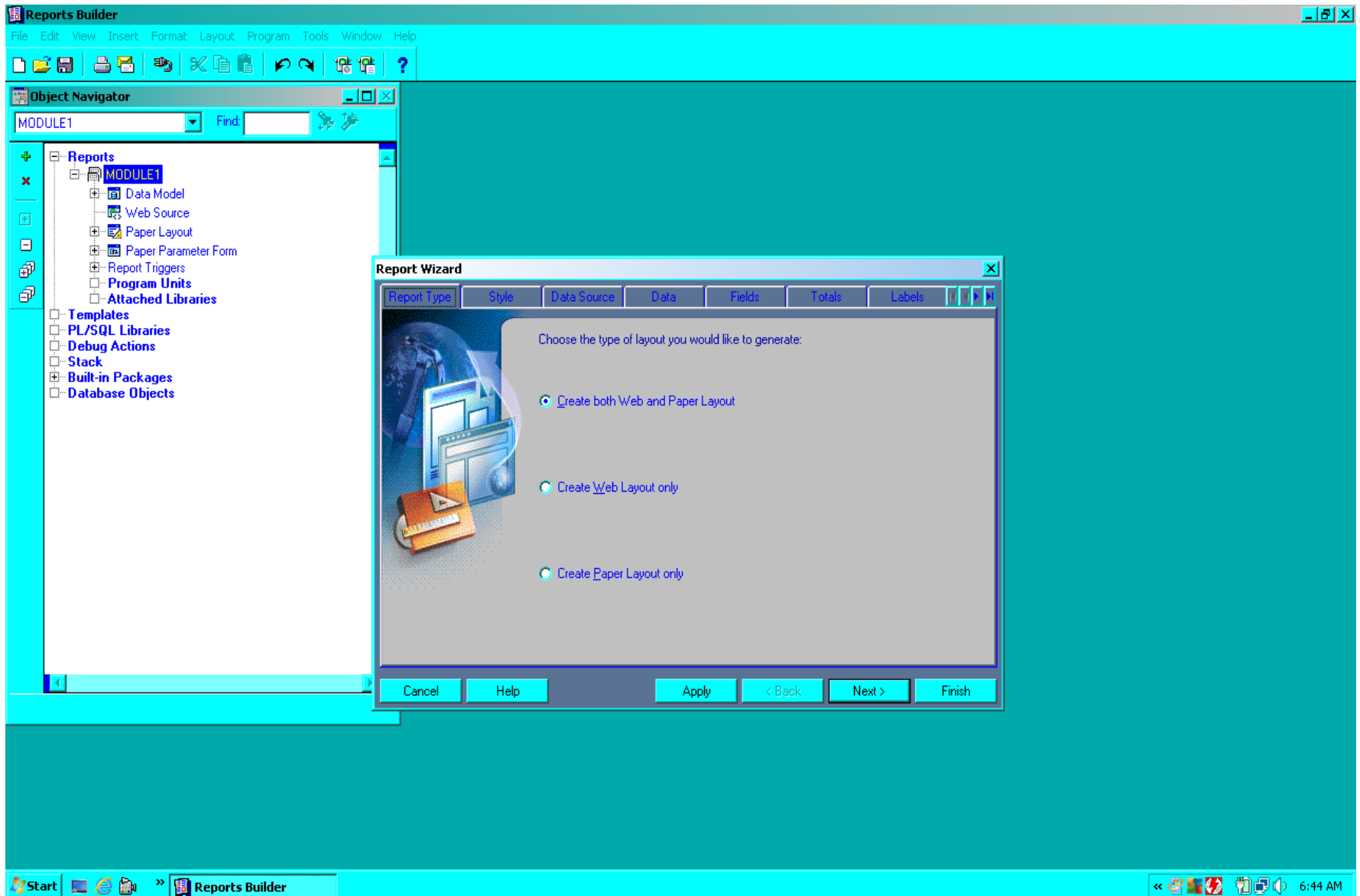
Sisteme CAD/CASE

27. Tipuri de rapoarte generate cu Reports Builder

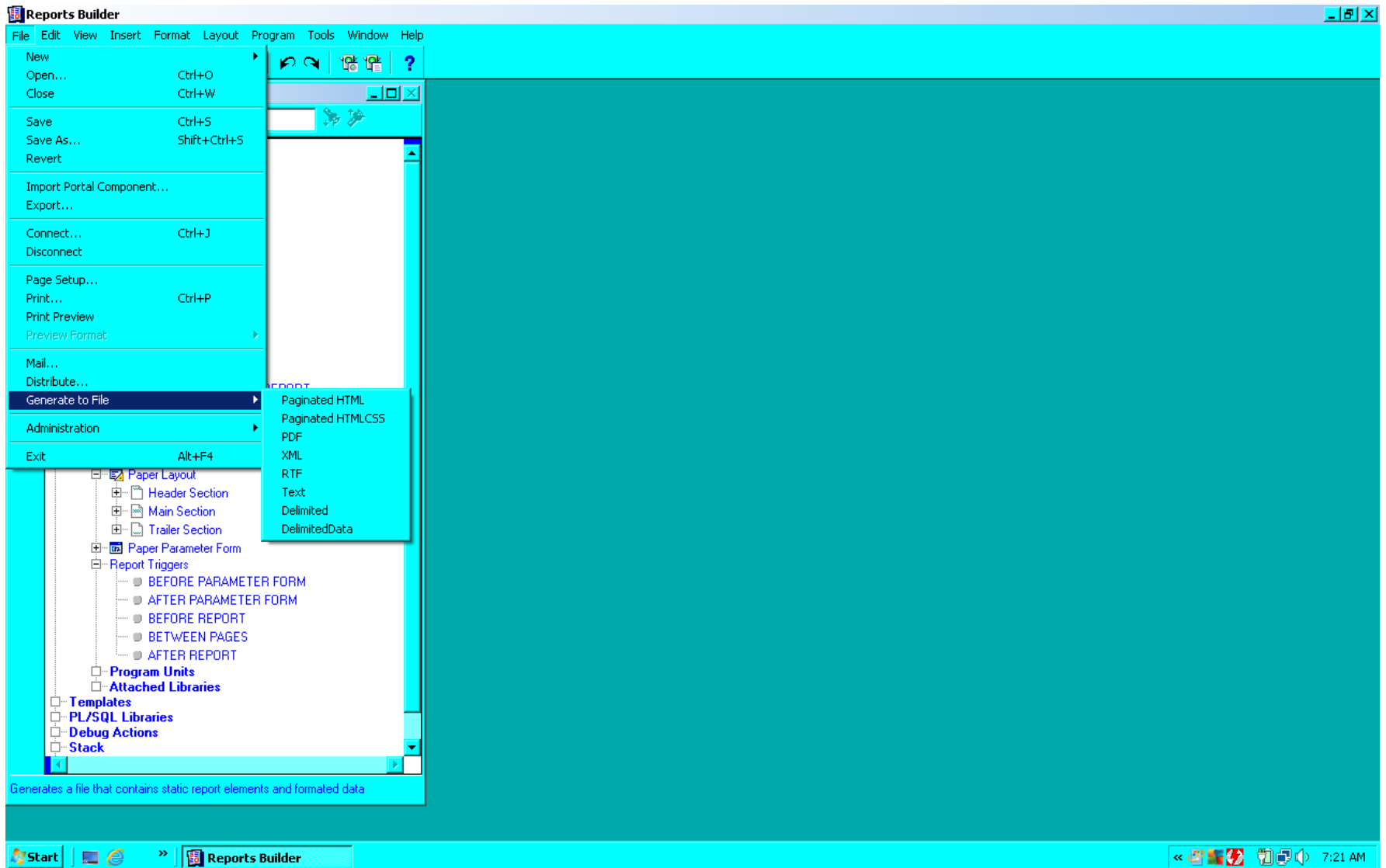
Introducere

- Reports Builder poate genera următoarele tipuri de rapoarte, cu opțiune directă într-o fereastră submeniu:
- **Rapoarte printabile** – sunt rapoarte care se generează și se printează direct la imprimantă sau pe un ecran video(cu opțiune de printare ulterioară);
- **Rapoarte web** – sunt rapoarte care se generează în fișiere care pot fi accesate într-o pagină web;
- **Rapoarte printabile și web** – este o combinație a celor două tipuri anterioare.
- Formatele de fișiere de ieșire, disponibile direct în submeniu, sunt: HTML, HTML CSS, PDF, XML, RTF și TXT. Se poate genera și format Microsoft Excel, dar trebuie scrisă o procedură PL/SQL specifică.
- Reports Builder are predefinite câteva stiluri de rapoarte, care pot rezolva cerințele generale de raportare și câteva template-uri predefinite, care pot fi și personalizate.

Tipuri de rapoarte în Reports Builder - screenshot



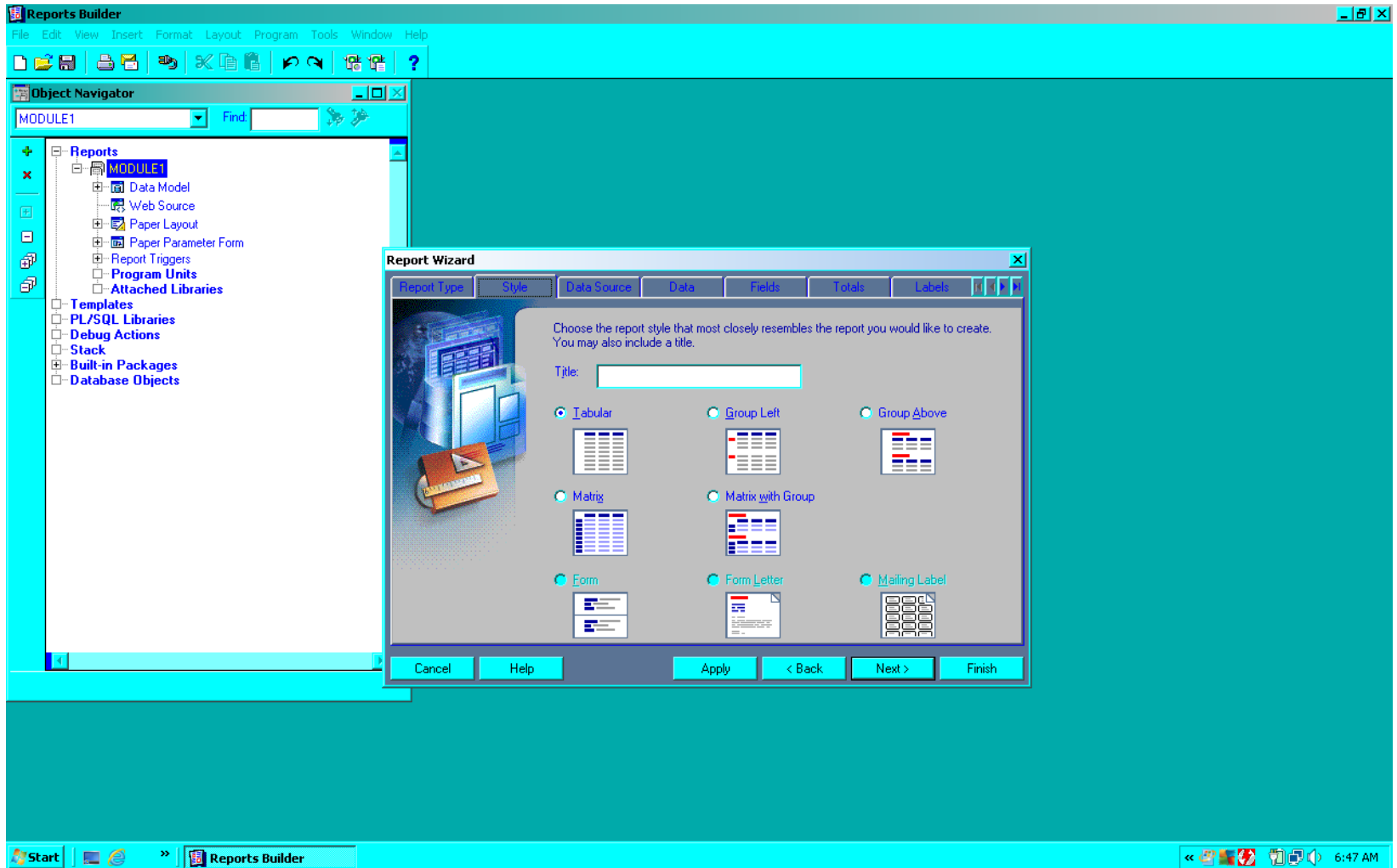
Formate de generare pentru fișiere - screenshot



Stiluri de rapoarte în Reports Builder

- Stilul de raport se alege în funcție de cerințele de paginare și destinația raportului. Formatele predefinite sunt făcute să acopere majoritatea cerințelor de paginare, cum ar fi: liste, liste grupate cu denumirea de grup deasupra sau pe linie, matrice, formular, scrisoare sau mesaje.
- Reports Builder oferă următoarele stiluri de rapoarte predefinite:
 - **Tabular**
 - **Group Left**
 - **Froup Above**
 - **Matrix**
 - **Matrix whith Group**
 - **Form**
 - **Form Letter**
 - **Mailing Letter**

Stiluri de rapoarte în Reports Builder - screenshot



Template-uri predefined în Reports Builder - screenshot

The screenshot displays the Reports Builder application interface. The main window shows the Object Navigator on the left, listing various report components under 'MODULE1'. The 'Report Wizard' dialog box is open, currently on the 'Template' tab. It prompts the user to choose a template for their report. The 'Predefined template' option is selected, and a list of color themes is shown: Beige, Blue, Gray, Green (highlighted), Peach, and Wine. To the right of the list is a preview of a report template for 'YOUR Inc. COMPANY', featuring a table with employee data.

Report Wizard

Choose a template for your report. Your report will inherit the template's colors, fonts, line widths, and structure.

Predefined template:

- Beige
- Blue
- Gray
- Green
- Peach
- Wine

YOUR Inc. COMPANY

Empno	Ename
7782	CLARK
7839	KING
7934	MILLER
Total :	

Template file:

No template

Buttons: Cancel, Help, Apply, < Back, Next >, Finish