



UNIUNEA EUROPEANĂ



GUVERNUL ROMÂNIEI



Instrumente Structurale  
2007-2013



# Platformă de e-learning și curriculum e-content pentru învățământul superior tehnic

Proiect nr. 154/323 cod SMIS – 4428 cofinanțat de prin Fondul European de Dezvoltare Regională “Investiții pentru viitorul dumneavoastră”.

**Programul Operațional Sectorial Creșterea Competitivității Economice - POS CCE**



UNIUNEA EUROPEANĂ



GUVERNUL ROMÂNIEI



Instrumente Structurale  
2007-2013



# Platformă de e-learning și curriculum e-content pentru învățământul superior tehnic

## Sisteme CAD/CAM

### 26. Oracle Reports Developer

# Introducere

- Oracle Reports Developer este un pachet integrat, component al Oracle Developer Suite, folosit pentru generarea de rapoarte în format *.rdf* și *.rep*.
- Este unul dintre cele mai puternice generatoare de rapoarte complexe, printabile și web, prelucrând date din diferite surse: Oracle Database, JDBC, XML, fișiere text, s.a.
- Permite generarea de rapoarte standard, predefinite în pachetul enterprise, dar și rapoarte personalizate, realizate cu instrumente proprii de dezvoltare.
- Are facilități de prelucrări complexe de date, prin definirea de funcții și proceduri scrise în limbajul PL/SQL.
- Rapoartele pot fi compilate și executate direct din Reports Builder, dar pot fi executate și din alte medii, de exemplu din formulare realizate cu Forms Builder, prin utilizarea de triggeri și funcții specifice.

# Facilitățile oferite de Oracle Reports Builder

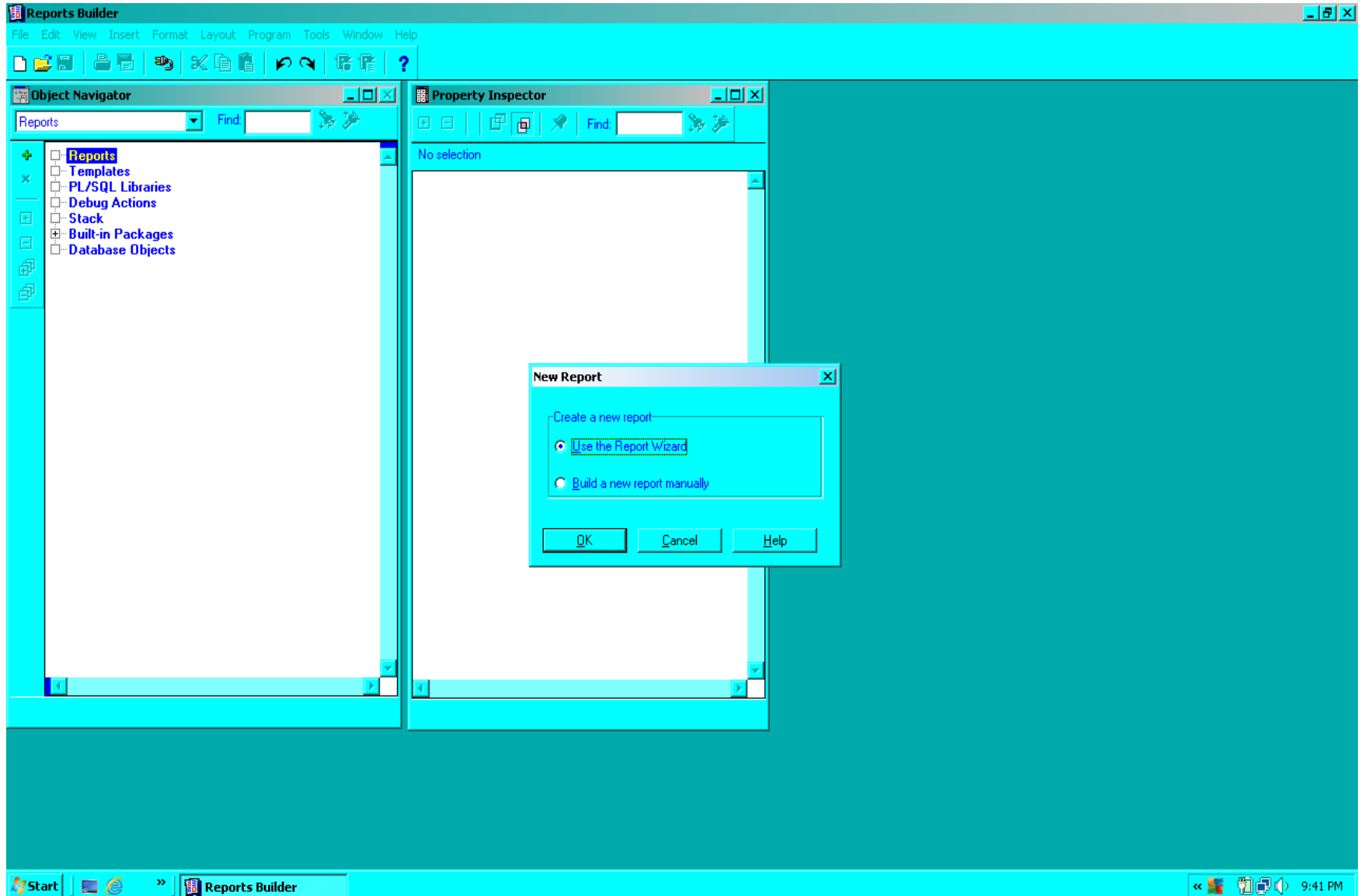
- Reports Builder oferă următoarele facilități:
- Crearea unei interogări SQL(query) pentru obținerea unui raport;
- Wizard pentru proiectarea raportului;
- Formate standard predefinite(template);
- Generarea de cod pentru rapoarte executabile;
- Previzionarea rapoartelor în curs de editare;
- Realizarea de grafice;
- Realizarea de pagini web;
- Generarea de fișiere în format HTML, XML, PDF, PCL, Postscript, ASCII, Excel;
- Rapoartele Oracle pot accesa baze de date Oracle, Microsoft SQL Server, Sybase, Informix, DB2 și alte surse compilate ODBC.

# Instrumentele folosite în Oracle Reports Builder

- Instrumentele folosite în Oracle Reports Builder sunt:
- **Object Navigator** – vizionare obiecte
- **Data Model Editor** – definire modele de date
- **Parameter Form Editor** – definire parametri de intrare
- **Property Palette** – setarea parametrilor obiectelor
- **Layout Model Editor** – editare formate de raportare

# Opțiuni de proiectare

- Proiectarea rapoartelor se poate face cu ajutorul instrumentului Report Wizard sau manual, opțiune aleasă în fereastra de mai jos:



# Generarea rapoartelor cu Report Wizard

The screenshot displays the Oracle Reports Builder application window titled "Reports Builder - [Object Navigator]". The interface includes a menu bar (File, Edit, View, Insert, Format, Layout, Program, Tools, Window, Help) and a toolbar with various icons. A dropdown menu shows "MODULE2" and a search field labeled "Find".

On the left, the Object Navigator tree is expanded to show the "Reports" folder, which contains "MODULE2". Under "MODULE2", several sub-items are listed: Data Model, Web Source, Paper Layout, Paper Parameter Form, Report Triggers, Program Units, and Attached Libraries. Other folders like Templates, PL/SQL Libraries, Debug Actions, Stack, Built-in Packages, and Database Objects are also visible.

A "Report Wizard" dialog box is open in the center, featuring a graphic of a computer monitor and a pen. The dialog contains the following text:

**Welcome to the Report Wizard!**

This wizard guides you through the process of creating a variety of reports ranging from simple tabular to complex matrix.

Click Next to proceed with creating your report.

Once you've created a report, you can modify it by choosing Report Wizard from the Tools menu.

Show this page next time

At the bottom of the dialog, there are four buttons: "Cancel", "Help", "< Back", and "Next >", along with a "Finish" button.

The Windows taskbar at the bottom shows the Start button, a few application icons, and the system tray with the time "10:01 PM".

# Generarea unui raport cu Report Wizard

- Pașii de realizare ai unui raport standard cu Report Wizard:

1. Start Report Builder;

2. Open Report Wizard ;

3. Se selectează tipul de raport dintr-o listă predefinită:

*Tabular, Mailing, Label, Group Above, Group Left, Form Letter, Form sau Matrix;*

4. Se alege tipul de interogare : *SQL Query* sau *Express Query*;

5. Se construiește cererea *SELECT* pentru extragerea datelor din baza de date;

6. Se selectează câmpurile afișabile din lista disponibilă;

7. Se adaugă câmpuri noi sau se șterg altele selectate;

8. Se modifică etichetele câmpurilor, dacă este cazul;

9. Se alege un template din lista predefinită;

10. Se compilează raportul și se corectează eventualele erori;

11. Se generează raportul.